

NACHHALTIG GÄRTNERN

1

MIT TORFFREIEN ERDEN

Der Klimawandel ist ein wesentliches Thema unserer Zeit.

Wir möchten dazu beitragen, dass unsere Erde lebenswert bleibt.



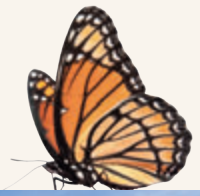
2

WARUM TORFFREI?

Torf wird aus entwässerten Mooren entnommen.
In unberührten Mooren wird viel CO₂ gespeichert.

Wenn wir keinen Torf abbauen, bleibt CO₂ im Boden.

SCHÖNER NEBENEFFEKT –
Tiere und Pflanzen behalten ihren Lebensraum.



Renaturierung ASB Grünland-Werk Estland



” STATTDESSEN SETZEN WIR AUF NACHWACHSENDE,
HEIMISCHE ROHSTOFFE. “



◀ Kompost.
ZAK Kaiserslautern



Rindenmulch. ▶
ASB Grünland Werk

WAS IST NEU BEI TORFFREIEN ERDEN?

ROHSTOFFE

- Hauptsächlich Kompost, Rindenhumus und Pflanzenfasern
- Regional (geringe Transportwege)

AUSSEHEN

- Durch neue Rohstoffe neue Farbschattierungen, ggf. etwas heller
- Mehr Strukturmaterial
- Wechselnde Beschaffenheit

GERUCH

- Eine Mischung aus Wald und Boden

BIODIVERSITÄT

- Erde ist belebter. Mehr hilfreiche Mikroorganismen, Pilze und Bakterien



WAS GIBT ES BEI TORFFREIEN ERDEN ZU BEACHTEN?

- Öfter kleinere Mengen gießen oder ein Gefäß mit Wasserspeicher nutzen
- Erdoberfläche zwischendurch antrocknen lassen
- Wenn z.B. hilfreiche Schimmelpilze sichtbar werden: Erde mischen und gut abtrocknen lassen
- Regelmäßig kleinere Mengen düngen
- Schneller Verbrauch angebrochener Säcke
- Öfter Umtopfen



ASB Grünland Helmut Aurenz GmbH

Mittlerer Pfad 19
D-70499 Stuttgart - Weilimdorf
+49 (0) 711 / 215 76-0

www.asbgreenworld.de

Bildnachweis:

Adobe Stock: Elena, Kieran, topshots, vachom, kasparart
Shutterstock: xpixel, Sari O'Neal, PurMoon
Archiv ASB Grünland GmbH

Text: Patricia Anna / QMB Blumenerden, Ute Herrmann / ehem. Produkt- & Nachhaltigkeitsmanagerin